

SALUS[®] CONTROLS

Digital Programmable Thermostat
Model: 091FLv2, 091FLRFv2



12/2018
software v2.6



PL: Skrócona instrukcja obsługi

CZ: Rychlý průvodce

RU: Инструкция по монтажу, эксплуатации и паспорт изделия

EN: Quick Guide

IMPORTER:
SALUS Controls plc
Salus House
Dodworth Business Park
Whinby Road,
Barnsley S75 3SP, UK

DYSTRYBUTOR
SALUS CONTROLS:
OL CONTROLS Sp. z o.o., Sp. k.
ul. Rolna 4,
43-262 Kobieliце,
Polska

ПРЕДСТАВИТЕЛЬСТВО
SALUS CONTROLS
В РОССИИ:
ООО "Салус Рус"
115054, г. Москва,
Озерковская наб., д. 50,
стр. 1, оф. 301.

VÝHRADNÍ DISTRIBUTOR
PRO CR:
Thermo-control CZ s.r.o.
Sychrov 2, 621 00 Brno
Česká republika

PRO SR:
Thermo-control SK s.r.o.
Podunajská 31, 821 06
Bratislava, Slovensko

www.salus-controls.eu

Wprowadzenie

091FLv2 / 091FLRFv2 jest programowanym, tygodniowym regulatorem, który służy do kontroli temperatury systemów grzewczych lub chłodniczych. Przed pierwszym uruchomieniem urządzenia należy uważnie przeczytać niniejszą instrukcję. W regulatorze należy stosować baterie alkaliczne AA, 1,5V. Baterie wkładamy do pojemnika na baterie znajdującego się pod klapką. Zabrania się stosowania baterii wielokrotnego ładowania.

Zgodność produktu

Produkt jest zgodny z następującymi dyrektywami UE:
091FLv2: 2014/30/EU, 2014/35/EU, 2011/65/EU
091FLRFv2: 2011/65/EU, 2014/53/EU (P) 868.0 MHz - 868.6 MHz; <13dBm
Pełne informacje dostępne są na stronie internetowej www.saluslegal.com

Bezpieczeństwo

Używać zgodnie z regulacjami obowiązującymi w danym kraju oraz na terenie UE. Należy używać urządzenie zgodnie z przeznaczeniem, utrzymując urządzenie je w suchym otoczeniu. Produkt wyłącznie do użytku wewnątrz budynków. Instalacja musi zostać przeprowadzona przez wykwalifikowaną osobę, zgodnie z zasadami obowiązującymi w danym kraju oraz na terenie UE.

Введение

091FLv2 / 091FLRFv2 - это программируемый, недельный терморегулятор, применяемый для контроля комнатной температуры в системах отопления и кондиционирования. Пожалуйста, внимательно прочитайте данное руководство перед использованием устройства. Используйте щелочные батареи AA, 1,5 В. Запрещается использовать аккумуляторные батареи. Вставьте батареи в контейнер, расположенный в задней части термостата.

Продукция соответствует

Компания SALUS Controls информирует, что данное оборудование соответствует Директивам:
091FLv2: 2014/30/EU, 2014/35/EU, 2011/65/EU
091FLRFv2: 2011/65/EU, 2014/53/EU (P) 868.0 MHz - 868.6 MHz; <13dBm
Полную информацию относительно Декларации соответствия найдете на нашем сайте: www.saluslegal.com

Информация по безопасности

Используйте согласно инструкции по эксплуатации, а также правилам, действующим в ЕС. Это устройство должно устанавливаться компетентным специалистом. Применяйте согласно назначению и только внутри помещений.

Úvod

091FLv2 / 091FLRFv2 je týždenný programovateľný termostat, ktorý slouží k regulácii teploty miestnosti v topných alebo chladicích systémoch. Pred prvým použitím si pečlivo prečítajte túto príručku. Pro napájení termostatu použijte pouze alkalické baterie typu AA 1,5 V. Baterie vložte do otvoru pro baterie umístěného pod krytem. Nepoužívejte dobíjecí baterie.

Shoda výrobku

Tento produkt splňuje následující směrnice UE:
091FLv2: 2014/30/EU, 2014/35/EU, 2011/65/EU
091FLRFv2: 2011/65/EU, 2014/53/EU (P) 868.0 MHz - 868.6 MHz; <13dBm
Zkontrolujte prosím www.saluslegal.com pro úplné informace.

Bezpečnostní informace

Použití v souladu s EU a národními předpisy. Pouze pro interiérové použití. Udržujte přístroj úplně suchý. Tento výrobek musí být instalován oprávněnou osobou a v souladu se všemi EU a národními předpisy.

Introduction

091FLv2/091FLRFv2 is a programmable, weekly thermostat used to control room temperature in heating or cooling systems. Before use please read this manual carefully. Use only AA 1.5V alkaline batteries in the thermostat. Place the batteries into the battery slot located under the cover. Do not use rechargeable batteries.

Product compliance

This product complies with the following EU Directives:
091FLv2: 2014/30/EU, 2014/35/EU, 2011/65/EU
091FLRFv2: 2011/65/EU, 2014/53/EU (P) 868.0 MHz - 868.6 MHz; <13dBm
Full information is available on the website www.saluslegal.com

Safety Information

Use in accordance with national and EU regulations. Use the device only as intended, keeping it in a dry condition. The product is for indoor use only. Installation must be carried out by a qualified person in accordance with national and EU regulations.

Dane techniczne

Regulator przewodowy 091FLv2

Zasilanie	2 x baterie AA
Max obciążenie regulatora	5 (3) A
Sygnal wyjściowy	Przełącznik beznapięciowy NO / COM
Zakres regulacji temp.	5 - 30°C

Regulator bezprzewodowy 091FLRFv2

Zasilanie nadajnika	2 x baterie AA
Zasilanie odbiornika	230 V AC 50 Hz
Max obciążenie odbiornika	16 (5) A
Sygnal wyjściowy odbiornika	Przełącznik beznapięciowy NO / COM
Zakres regulacji temp.	5 - 30°C

Technické specifikace

Drátový termostat 091FLv2

Napájení	2 x baterie AA
Maximální zátěž	5 (3) A
Výstupní signál	Beznapětový kontakt NO/COM
Rozsah řízení teploty	5 - 30°C

Bezdrátový termostat 091FLRFv2

Napájení termostatu	2 x baterie AA
Napájení přijímače	230 V AC 50 Hz
Maximální zátěž	16 (5) A
Výstupní signál	Beznapětový kontakt NO/COM
Rozsah řízení teploty	5 - 30°C

Технические характеристики

Проводной терморегулятор 091FLv2

Питание	2 x батарее AA
Макс. нагрузка терморегулятора	5 (3) A
Выход	Беспотенциальное реле NO/COM
Диапазон регулирования темп.	5 - 30°C

Беспроводной терморегулятор 091FLRFv2

Питание регулятора	2 x батарее AA
Питание приёмника	230 V AC 50 Hz
Макс. нагрузка приёмника	16 (5) A
Выход приёмника	Беспотенциальное реле NO/COM
Диапазон регулирования темп.	5 - 30°C

Technical specification

Wired thermostat 091FLv2

Power supply	2 x AA batteries
Rating max	5 (3) A
Outputs	Voltage-free NO/COM relay
Temperature range	5 - 30°C

Wireless thermostat 091FLRFv2

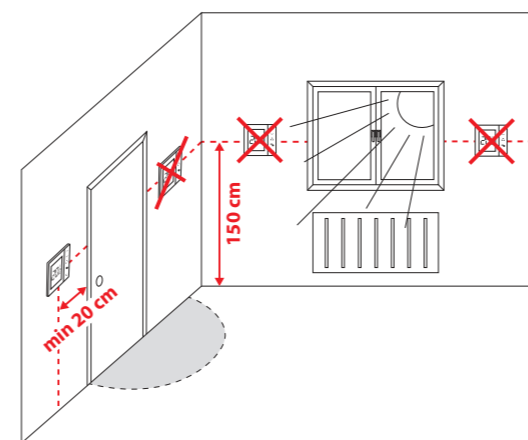
Thermostat supply	2 x AA batteries
Receiver supply	230 V AC 50 Hz
Receiver rating max	16 (5) A
Receiver outputs	Voltage-free NO/COM relay
Temperature range	5 - 30°C

Wybór właściwej lokalizacji regulatora

Správné umístění termostatu

Выбор места для установки терморегулятора

Proper thermostat placement



Funkcje przycisków

Przycisk	Funkcja
	Temperatura komfortowa lub zmiana parametru w górę
	Temperatura ekonomiczna lub zmiana parametru w dół
D	Ustaw dzień tygodnia
H	Ustaw godzinę
M	Ustaw minuty
Temp	Nastawa temperatury
Prog	Programowanie tygodniowe
Prog #	Wybór programu
OK	Potwierdź ustawienie
• Reset	Przywrócenie ustawień fabrycznych

Funkce tlačítek

Tlačítko	Funkce
	Komfortní teplota / zvýšení teploty
	Ekonomická teplota / snížení teploty
D	Nastavení dne
H	Nastavení hodin
M	Nastavení minut
Temp	Nastavení teploty
Prog	Týdenní program
Prog #	Výběr programu
OK	Potvrzení nastavení
• Reset	Obnovení továrního nastavení

Функции кнопок

Кнопка	Функция
	Комфортная температура/вверх (больше)
	Экономная температура/вниз (меньше)
D	Настройка дня недели
H	Настройка часов
M	Настройка минут
Temp	Задание температуры
Prog	Недельное программирование
Prog #	Выбор программы
OK	Подтверждение настроек
• Reset	Сброс к заводским настройкам

Button Functions

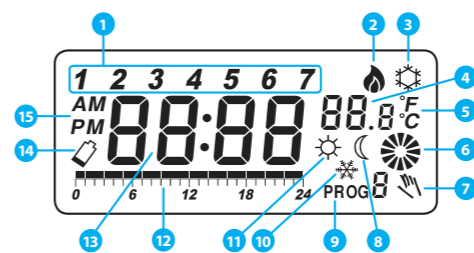
Button	Function
	Comfort temperature or changing parameters up
	Economic temperature or changing parameters down
D	Set the day of the week
H	Set the hour
M	Set the minutes
Temp	Temperature setpoint
Prog	Weekly programming
Prog #	Program selection
OK	Confirm function
• Reset	Factory Reset

Opis ikon na wyświetlaczu

Popis ikon na displeji

Описание значков на экране

LCD Icon description



PL:

- Dzień tygodnia
- Tryb pracy regulatora - grzanie
- Tryb pracy regulatora - chłodzenie
- Temperatura mierzona / zadana
- Jednostka temperatury
- Informacja o stanie pracy urządzenia sterowanego (np. kotła)
- Tymczasowe nadpisanie programu
- Tryb ekonomiczny
- Numer aktualnego programu
- Tryb przeciwnamrożeniowy
- Tryb komfortowy
- Linia czasu – przebiegu programu
- Zegar
- Wyczerpanie baterii
- AM/PM

RU:

- День недели
- Режим работы регулятора - нагрев
- Режим работы регулятора - охлаждение
- Измеряемая / заданная температура
- Единица изм. температуры
- Состояние работы исполнительного устройства (напр. котла)
- Временный ручной режим
- Экономный режим
- Номер текущей программы
- Режим Защиты от замерзания
- Комфортный режим
- Время – ход программы
- Время
- Состояние батареи
- До полудня / После полудня

CZ:

- Indikátor dne v týdnu
- Pracovní režim - vytápění
- Pracovní režim - chlazení
- Teplota naměřená / zadaná
- Jednotky teploty
- Informace o provozním stavu ovládaného zařízení (např. kotle)
- Dočasný manuální režim
- Režim ekonomické teploty
- Aktuální program
- Režim protizámrazné teploty
- Režim komfortní teploty
- Časová osa - průběh programu
- Hodiny
- Vybité baterie
- AM/PM

EN:

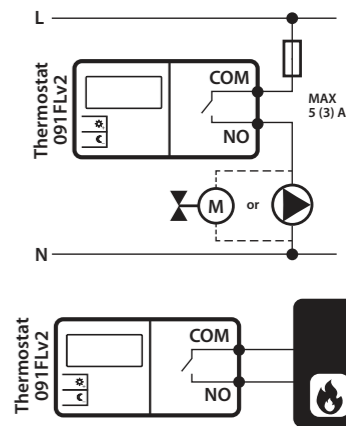
- Day of the week indicator
- Heating Mode ON
- Cooling Mode ON
- Room / setpoint temperature
- Temperature unit
- Controlled device working status (e.g. boiler)
- Temporary override
- Eco Mode
- Program number
- Antifrost Mode
- Comfort Mode
- Program timeline indicator
- Clock
- Low battery indicator
- AM/PM

Schemat podłączenia regulatora 091FLv2

Schéma připojení termostatu 091FLv2

Схема подключения 091FLv2

091FLv2 Wiring diagram

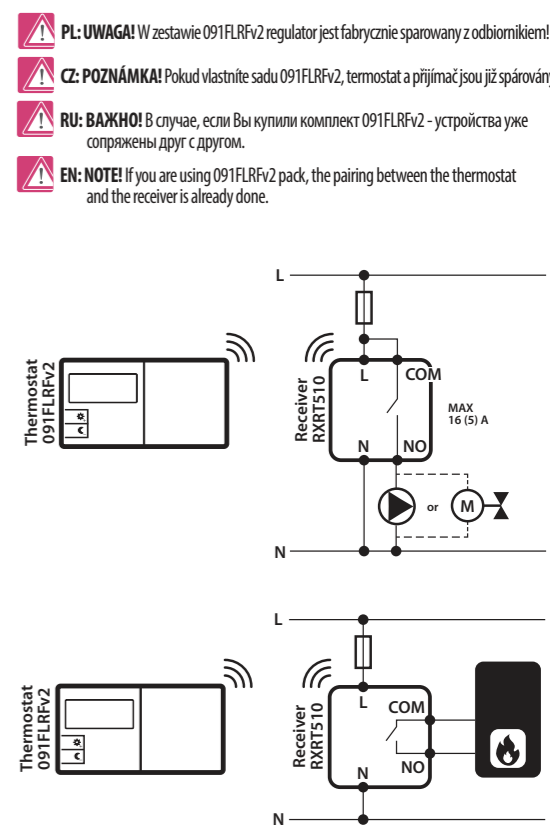


Schemat podłączenia regulatora 091FLRFv2

Schéma připojení termostatu 091FLRFv2

Схема подключения 091FLRFv2

091FLRFv2 Wiring diagram



Nastawa czasu

Nastavení času

Настройка времени

Setting Time

- PL: Naciśnij przycisk , aby podświetlić ekran.
Naciśnij , aby ustawić dzień tygodnia.
Naciśnij , aby ustawić godzinę.
Naciśnij , aby ustawić minuty.

