

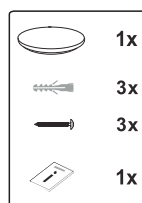


EN Instructions for Smart LED Ceiling Light WO792

Dear customer, thank you for purchasing our product. For its safe and full functioning, please read these instructions carefully and adhere to them to avoid product misuse or damage. Please prevent unauthorized use of this appliance and always observe all rules for using electric appliances. Keep these instructions for future reference. The installation must be performed by qualified personnel only.

Packaging content:
Obsah balení:
Obsah balenia:

	WO792
Power/Příkon/Príkon	max. 30 W
Dimension/Rozměry/Rozmery (mm)	380 x 65
IP Protection/Krytí/Krytie	IP20



CZ Návod pro LED SMART WIFI světlo Solight WO792

Vážený zákazníku, děkujeme za zakoupení našeho výrobku. Pozorně si přečtete následující pokyny a dodržujte je, aby vám sloužil bezpečně a k plné spokojenosti. Předejdete tak jeho nesprávnému použití či poškození. Zabraňte neodborné manipulaci s tímto přístrojem a vždy dodržujte zásady používání elektrospotřebičů. Návod k použití pečlivě uschovejte. Montáž může provádět pouze kvalifikovaný pracovník s kvalifikací dle vyhlášky č. 50/1978 Sb. v platném znění, minimálně pracovník znalý dle § 5 vyhlášky č. 50/1978 Sb., v platném znění.

Světelný zdroj tohoto svítidla je nevyměnitelný, po skončení životnosti je třeba vyměnit svítidlo celé a zlikvidovat jej na místě pro to určeném.

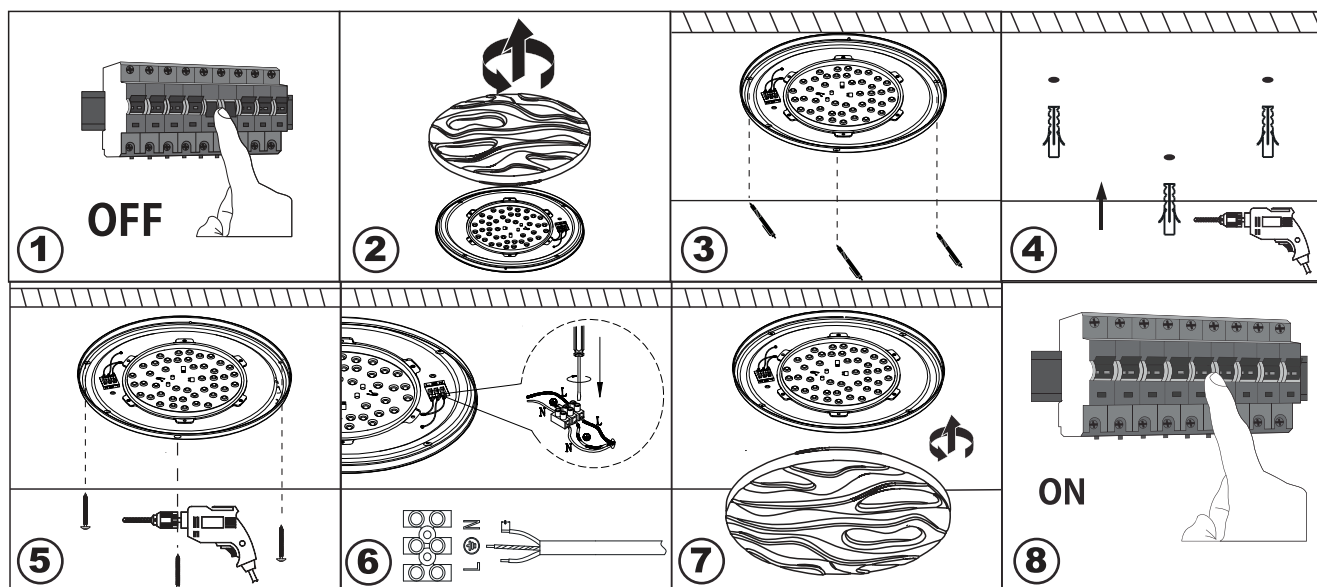
Na výrobek je vystaveno prohlášení o shodě podle platný předpisů. Na vyžádání u výrobce: info@solight.cz, případně ke stažení na www.solight.cz

SK Návod na LED SMART WIFI svetlo Solight WO792

Vážený zákazník, ďakujeme za zakúpenie nášho výrobku. Pozorne si prečítajte nasledujúce pokyny a dodržujte ich, aby vám slúžil bezpečne a k plnej spokojnosti. Predídete tak jeho nesprávnemu používaniu či poškodeniu. Zabraňte neodbornej manipulácii s týmto prístrojom a vždy dodržujte zásady používania elektrospotrebičov. Návod k používaniu dobre uschovajte. Montáž môže vykonávať len kvalifikovaný pracovník.

Svetelný zdroj tohto svietidla je nevymeniteľný, po skončení životnosti je potrebné vymeniť svietidlo celé a zlikvidovať ho na mieste pre to určenom.

Na výrobok je vystavené vyhlásenie o zhode podľa platný predpisov. Na vyžiadanie u výrobcu: info@solight.cz, prípadne k stiahnutiu na www.solight.cz



CZ

1. Vypněte přívod elektrické energie
2. Otevřete světelný panel
3. Pomocí zadní desky vyznačte tři otvory pro vyvrtání
4. Vyvrtejte otvory a vložte do nich hmoždinky
5. Přišroubujte zadní desku
6. Připojte přívodní kabel do svorkovnice
7. Zavřete světelný panel
8. Zapněte přívod elektrické energie

SK


1. Vypnite prívod elektrickej energie
2. Otvorte svetelný panel
3. Pomocou zadnej dosky vyznačte tri otvory pre vyvrtanie
4. Vyvrtajte otvory a vložte do nich hmoždinky
5. Priskrutkujte zadnú dosku
6. Pripojte prívodný kábel do svorkovnice
7. Zatvorte svetelný panel
8. Zapnite prívod elektrickej energie

CZ Použití mobilní aplikace Smart Life

Aplikace *Smart Life* je univerzální aplikace pro mnoho různých zařízení a dostupnost jejích funkcí se automaticky mění podle připojeného zařízení. Chcete-li vidět, jak aplikace funguje v praxi s našimi chytrými žárovkami, oskenujte QR kód vpravo pomocí vašeho mobilního telefonu nebo na www.youtube.com vyhledejte výraz *slight smart life*.



Stažení aplikace (viz. video)

V *App Store (iOS)* nebo v *Google Play (Android)* vyhledejte a nainstalujte aplikaci *Smart Life* s logem  .
Nebo oskenujte jeden z QR kódů níže.



iOS 8.0 ->



Android 4.1 ->

Registrace účtu a přihlášení (viz. video)

V prvním kroku zadejte telefonní číslo nebo email. Poté vyplňte registrační kód, který vám přijde a zadejte heslo, pod kterým se budete přihlašovat. Po dokončení registrace budete automaticky přihlášení do aplikace. Pokud se odhlásíte, není třeba se znovu registrovat. Přihlásíte se pomocí údajů, které jste uvedli při registraci.

Přidání svítidla (viz. video)

Svítidlo je potřeba uvést do stavu, kdy je připraveno pro přidání do aplikace. Tento stav je signalizován tak, že zařízení rychle bliká (viz. video). Do tohoto stavu jej uvedete rychlým zapnutím a vypnutím přívodu el. energie (např. vytažení a zastrčení do zásuvky) 3x po sobě, tedy: ZAP-VYP-ZAP-VYP-ZAP. Časový interval přepínání nesmí být delší než 10 vteřin.

Poté klikněte na *Přidat zařízení -> Lighting -> Světla (Wi-Fi) -> Confirm indicator rapidly blink*. Vyberte Wi-Fi síť a zadejte její heslo, potvrďte a vyčkejte. Pokud přidání proběhlo správně, svítidlo začne souvisle svítit. Svítidlo podporuje Wi-Fi o frekvenci 2,4GHz. Lze přidat i více zařízení stejného typu najednou.

Funkce svítidla

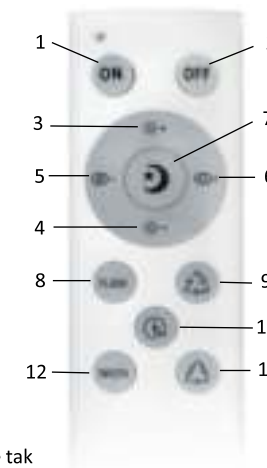
Svítidlo má mnoho funkcí, které jsou přístupné skrze aplikaci. Funkce se mění v závislosti na typu svítidla, a proto se mohou lišit od videa zmíněného výše.

Poznámka

Postup párování a funkce svítidla se mohou měnit s budoucími updaty aplikace.

Ovládání dálkovým ovladačem

1	Zapnutí	2	Vypnutí
3	Zvýšení jasu	4	Snížení jasu
5	Kroková změna chromatičnosti	6	Kroková změna chromatičnosti
7	Noční režim	8	Blikání – změna barvy
9	Přepínání barev	10	Automatické vypnutí po 60 s
11	Přepínání chromatičnosti	12	Plynulé přepínání barev



Poznámky

- Potvrzení přijetí povelu automatického vypnutí z dálkového ovladače je signalizováno krátkým zvýšením jasu.
- Pokud chcete nastavit konkrétní hodnoty pro jednotlivé funkce, musíte tak učinit v aplikaci.
- Nastavení hodnot ovladačem se projeví i v aplikaci.
- Ovladač je napájen dvěma bateriemi Li-Ion AAA. Baterie vkládejte do prostoru pro baterie na zadní straně ovladače. Při vkládání dbejte vyznačené polarity.

SK Používanie mobilnej aplikácie Smart Life

Aplikácia *Smart Life* je univerzálna aplikácia pre rôzne zariadenia a dostupnosť jej funkcií sa automaticky mení v závislosti od pripojeného zariadenia. Ak chcete vidieť, ako aplikácia funguje v praxi s našimi inteligentnými žiarovkami, naskenujte QR kód vpravo pomocou mobilného telefónu alebo vyhľadajte výraz *solight smart life* na stránke www.youtube.com.



Stiahnite si aplikáciu (pozri video)

Vyhľadajte a nainštalujte aplikáciu *Smart Life* s logom  v *App Store (iOS)* alebo *Google Play (Android)*. Alebo naskenujte jeden z nižšie uvedených kódov QR.



iOS 8.0 ->



Android 4.1 ->

Registrácia účtu a prihlásenie (pozri video)

V prvom kroku zadajte svoje telefónne číslo alebo e-mail. Potom vyplňte registračný kód, ktorý dostanete, a zadajte heslo, ktoré budete používať na prihlásenie. Po dokončení registrácie budete automaticky prihlásení do aplikácie. Ak sa odhlásite, nie je potrebné sa znovu registrovať. Prihlásite sa pomocou údajov, ktoré ste uviedli pri registrácii.

Pridanie svietidla (pozri video)

Prípravok je potrebné uviesť do stavu, v ktorom je pripravený na pridanie do aplikácie. Tento stav je signalizovaný rýchlym blikaním zariadenia (pozri video). Do tohto stavu ho uvediete tak, že rýchlo zapnete a vypnete zdroj napájania (napr. vytiahnutím a zasunutím do zásuvky) 3-krát za sebou, t. j.: ON-OFF-OFF-OFF-OFF-OFF. Interval prepínania nesmie presiahnuť 10 sekúnd.

Potom kliknite na *Pridať zariadenie* -> *Osvetlenie* -> *Svetlá (Wi-Fi)* -> *Potvrďte rýchle blikanie indikátora*. Vyberte sieť Wi-Fi, zadajte jej heslo, potvrdte a počkajte. Ak bolo pridanie vykonané správne, kontrolka začne svietiť nepretržite. Svietidlo podporuje Wi-Fi na frekvencii 2,4 GHz. Súčasne možno pridať viacero zariadení rovnakého typu.

Funkcie svietidla

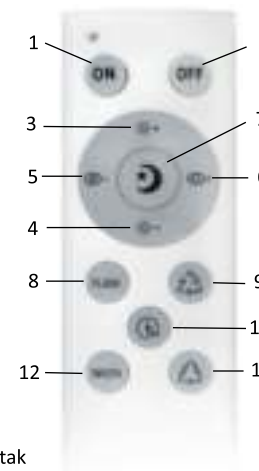
Svietidlo má mnoho funkcií, ktoré sú prístupné prostredníctvom aplikácie. Funkcie sa líšia v závislosti od typu svietidla, a preto sa môžu líšiť od vyššie uvedeného videa.

Poznámka

Postup párovania a funkcie svietidla sa môžu v budúcnosti zmeniť v súvislosti s aktualizáciami aplikácie.

Diaľkové ovládanie

1	Zapnite	2	Vypnutie
3	Zvýšenie jasu	4	Zníženie jasu
5	Kroková zmena chromatickosti	6	Kroková zmena chromatickosti
7	Nočný režim	8	Blikanie - zmena farby
9	Prepínanie farieb	10	Automatické vypnutie po 60 s
11	Prepínanie chromatickosti	12	Plynulé prepínanie farieb



Poznámky

- Potvrdenie prijatia príkazu na automatické vypnutie z diaľkového ovládača je indikované krátkym zvýšením jasu.
- Ak chcete nastaviť konkrétne hodnoty pre jednotlivé funkcie, musíte tak urobiť v aplikácii.
- Nastavenie hodnôt pomocou ovládača sa premietne aj do aplikácie.
- Ovládač je napájaný dvoma batériami typu AAA typu Li-Ion. Vložte batérie do priehradky na batérie na zadnej strane ovládača. Pri vkladaní dodržiavajte vyznačenú polaritu.

EN Using the Smart Life mobile app

The *Smart Life* app is a universal app for many different devices and the availability of its features automatically changes depending on the connected device. To see how the app works in practice with our smart bulbs, scan the QR code on the right using your mobile phone or search for the term *solight smart life* at www.youtube.com.



Download the app (see video)

Search for and install the *Smart Life* app with the logo  in the *App Store (iOS)* or *Google Play (Android)*. Or scan one of the QR codes below.



iOS 8.0 ->



Android 4.1 ->

Account registration and login (see video)

In the first step, enter your phone number or email. Then fill in the registration code you will receive and enter the password you will use to log in. Once you have completed the registration, you will be automatically logged into the app. If you log out, there is no need to register again. You will log in using the details you provided when you registered.

Adding a luminaire (see video)

The fixture needs to be brought to a state where it is ready to be added to the application. This state is indicated by the device flashing rapidly (see video). To put it in this state, quickly switch on and off the power supply (e.g. pulling it out and plugging it into a socket) 3 times in succession, i.e.: ON-OFF-OFF-OFF-OFF. The switching interval must not be longer than 10 seconds.

Then click on *Add Device -> Lighting -> Lights (Wi-Fi) -> Confirm indicator rapidly blink*. Select the Wi-Fi network and enter its password, confirm and wait. If the addition was done correctly, the light will start to illuminate continuously. The luminaire supports Wi-Fi at 2.4GHz. Multiple devices of the same type can be added at the same time.

Luminaire functions

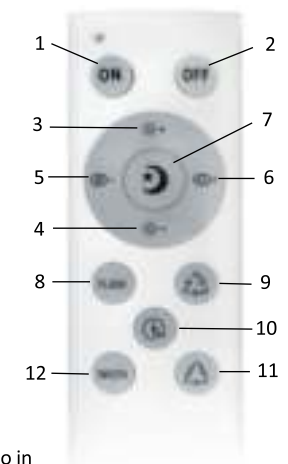
The luminaire has many functions that can be accessed through the app. The functions vary depending on the type of luminaire and therefore may differ from the video mentioned above.

Note

The pairing procedure and luminaire functions may change with future updates to the application.

Remote control

1	Turn on	2	Shutdown
3	Increase brightness	4	Brightness reduction
5	Step change in chromaticity	6	Step change in chromaticity
7	Night mode	8	Flicker - colour change
9	Switching colours	10	Automatic shutdown after 60 s
11	Chromaticity switching	12	Smooth colour switching



Notes

- Confirmation of receipt of the automatic shutdown command from the remote control is indicated by a brief increase of brightness.
- If you want to set specific values for individual functions, you must do so in the application.
- Setting the values with the remote control will also be reflected in the application.
- The controller is powered by two Li-Ion AAA batteries. Insert the batteries into the battery compartment on the back of the controller. When inserting, observe the marked polarity.