

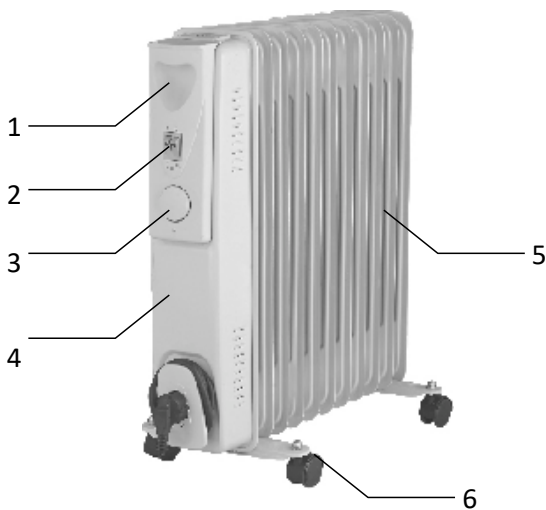
## OBECNÉ INFORMACE

- Při likvidaci spotřebiče je třeba dodržovat předpisy týkající se likvidace oleje.
- Ohřívač by se neměl používat v místnosti, jejíž podlahová plocha je menší než 5 m<sup>2</sup>.
- Šňůra by neměla být umístěna v blízkosti horkého povrchu spotřebiče.
- Tento ohřívač je určen pouze pro vnitřní použití v domácnosti.

**Upozornění:** Je normální, že při prvním zapnutí ohřívače nebo po delší době, kdy nebyl ohřívač používán, se ozve hluk. Tento hluk zmizí, jakmile je ohřívač krátkou dobu zapnutý.

## POPIS

1. Rukojeť pro přenášení      2. Přepínač výkonu      3. Nastavení termostatu  
4. Přední kryt                      5. Kryt                              6. Kolečka

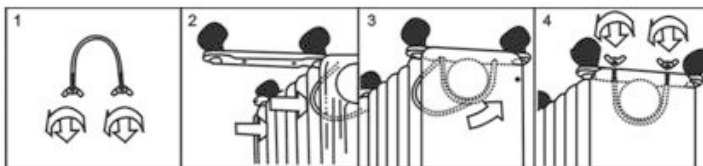


Model	Napájecí napětí	Výkon
OR01	230V/50Hz	2000W

## BEZPEČNOSTNÍ UPOZORNĚNÍ

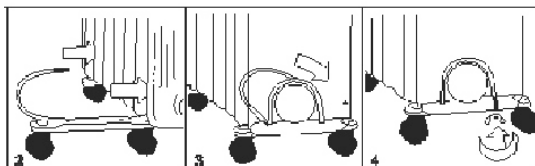
Při používání elektrického spotřebiče je třeba vždy dodržovat základní bezpečnostní opatření, včetně následujících:

- Tento spotřebič není určen k používání osobami se sníženými fyzickými, smyslovými nebo duševními schopnostmi, nebo dětmi, pokud nejsou pod dohledem osoby odpovědné za jejich bezpečnost.
- Spotřebič připojte k jednofázovému zdroji střídavého proudu o napětí odpovídajícím napětí uvedenému na typovém štítku.
- Radiátor ničím nezakrývejte.
- Radiátor nesmí být umístěn bezprostředně pod elektrickou zásuvkou.
- Nepokládejte napájecí kabel pod koberce ani jej ničím nepřekrývejte.
- Nepoužívejte radiátor s poškozenou šňůrou nebo zástrčkou.
- Nepoužívejte prodlužovací kabel.
- Nevkládejte žádné předměty do otvorů pro přívod nebo odvod vzduchu.
- Radiátor neumísťujte do blízkosti hořlavých materiálů, povrchů nebo látek.
- Radiátor nepoužívejte v blízkosti vany, sprchy nebo bazény nebo v jejich bezprostřední blízkosti.
- Tento radiátor je při používání horký. Abyste se vyhnuli popáleninám a zraněním osob, nedovoďte, aby se holá kůže dotýkala horkých povrchů.
- Ujistěte se, že na stejném elektrickém obvodu jako tento ohřívač nejsou používány žádné jiné spotřebiče, protože může dojít k přetížení.
- Tento ohřívač je naplněn přesným množstvím speciálního oleje. Opravy vyžadující otevření nádoby s olejem smí provádět pouze výrobce nebo jeho servisní služba.



1. Umístěte těleso radiátoru dnem vzhůru a ujistěte se, že je stabilní a nespadne.
2. Odšroubujte křídlové matice z dodaného šroubu ve tvaru písmene U a připevněte šroub ve tvaru písmene U k přírubě směřující mezi první a druhou lamelu (v blízkosti předního krytu).
3. Chcete-li připevnit montážní desku koleček k radiátoru, měli byste závitové konce šroubu ve tvaru "U" vložit do otvorů na montážní desce koleček.
4. Našroubujte křídlové matice zpět na šroub ve tvaru "U" a řádně je upevněte.  
**Upozornění:** Nedotahujte příliš, protože by mohlo dojít k poškození příruby radiátoru.
5. Odšroubujte kulovou matici z kolečka, vyrovnejte hřídel do otvoru montážní desky kolečka, zasuňte ji a našroubujte kulovou matici.
6. Opakováním kroků 2, 3, 4 a 5 na zadní straně radiátoru namontujte zadní kolečka.

**Upozornění:** Zadní kolečka musí být namontována mezi dvěma koncovými žebry.



## NÁVOD K POUŽITÍ

Ohřívač je zabalen s nepřipevněnými nožičkami. Před uvedením ohřívače do provozu je nutné nožičky připevnit.

**VAROVÁNÍ:** Nepoužívejte ohřívač bez připevněných nožiček. Ohřívač provozujte pouze ve svislé poloze (nožičky dole, ovládací prvky nahoře). Jakákoli jiná poloha by mohla způsobit nebezpečnou situaci.

1. Před použitím ohřívače se ujistěte, že stojí na pevném a stabilním povrchu.
2. Nastavte všechny ovládací prvky do polohy "OFF" a zasuňte zástrčku do zásuvky.
3. Otočte knoflík termostatu ve směru hodinových ručiček do polohy "MAX" a zapněte ohřívač následujícím způsobem:  
Spínač I pro nízký ohřev, spínač II pro střední ohřev a oba spínače zapněte pro vysoký ohřev.
4. Jakmile v místnosti dosáhnete požadované teploty, pomalu otáčejte knoflíkem termostatu proti směru hodinových ručiček, dokud nezhasne kontrolka. Termostat nyní můžete ponechat v této poloze. Jakmile teplota v místnosti klesne pod nastavenou teplotu, přístroj se automaticky zapne, dokud nebude opět dosaženo nastavené teploty. Tímto způsobem zůstává teplota v místnosti konstantní s co nejúspornějším využitím elektrické energie.
5. Pokud chcete změnit nastavení pokojové teploty, otočte knoflíkem termostatu ve směru hodinových ručiček, abyste teplotu zvýšili, nebo proti směru hodinových ručiček, abyste ji snížili.
6. Tento radiátor obsahuje systém ochrany proti přehřátí, který vypne ohřívač, když se části ohřívače nadměrně zahřejí.
7. Chcete-li ohřívač zcela vypnout, otočte všechny ovládací prvky do polohy "OFF" a poté vytáhněte zástrčku ze zásuvky.

## ČIŠTĚNÍ A ÚDRŽBA

1. Před čištěním vždy vytáhněte zástrčku ze zásuvky a nechte radiátor vychladnout.
2. Otřete radiátor měkkým, vlhkým (ne mokrým) hadříkem.

### UPOZORNĚNÍ:

- Neponořujte topné těleso do vody. Nepoužívejte žádné čisticí chemikálie, jako jsou čisticí prostředky a abraziva. Nedovolte, aby se vnitřní prostor namočil, protože by to mohlo způsobit nebezpečí.
3. Chcete-li ohřívač uskladnit, omotejte kabel kolem cívky a uložte jej na čisté a suché místo.
  4. V případě poruchy nebo poškození se nepokoušejte ohřívač opravovat sami, mohlo by dojít k nebezpečí požáru nebo úrazu elektrickým proudem.

Na výrobek je vystaveno CE prohlášení o shodě v souladu s platnými předpisy.  
Na vyžádání u výrobce: [info@solight.cz](mailto:info@solight.cz), případně ke stažení na [www.solight.cz](http://www.solight.cz).



**SOLIGHT**

Solight Holding, s.r.o., Na Brně 1972, Hradec  
Králové 500 06, Česká republika.