

CT 190

MW FLEX

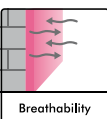
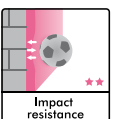
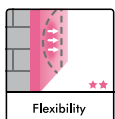
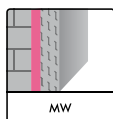


Lepicí a stěrková malta na minerální vlnu

Tenkovrstvá malta k lepení desek z minerální vlny a následnému zhotovení vrstev vyztužených armovací sítí v kontaktních systémech zateplení budov Ceresit Ceretherm (ETICS)

VLASTNOSTI

- ▶ vysoce odolná vůči mechanickým nárazům
- ▶ flexibilní
- ▶ zesílená unikátním složením s vlákny
- ▶ odolná vůči vzniku trhlin a prasklin
- ▶ vysoká přídržnost k minerálním podkladům i MW
- ▶ odolná vůči povětrnostním vlivům
- ▶ paropropustná
- ▶ nízká absorpce vody
- ▶ možno nanášet strojově



OBLASTI POUŽITÍ

Malta Ceresit CT 190 je určena na lepení desek nebo lamel z minerální vlny a k aplikaci vrstvy vyztužené síťovinou ze skelných vláken v kontaktních systémech zateplení Ceresit Ceretherm (ETICS). Je určena pro lepení izolantu na svislé i vodorovné plochy, podhledy nebo stropy sklepních prostor. Je vhodná pro zateplení novostaveb i pro rekonstrukci stávajících fasád. Ceresit CT 190 díky použité speciálně vybrané kombinaci vláken posiluje odolnost zateplovacího systému vůči poškození, trhlinám a škrábancům.

PŘÍPRAVA PODKLADU

1. Lepení desek z minerální vlny

Ceresit CT 190 přilne ke všem pevným, nosným, čistým a suchým podkladům, jako je např. zdivo, omítky a beton, které neobsahují oddělovací substance (např. tuky, bitumeny, prach apod.). Zkontrolujte přídržnost stávajících omítek a malířských nátěrů. Duté stávající omítky odstraňte. Nerovnosti předem vyrovnejte opravnou maltou Ceresit nebo překryjte cementovou omítkou. Veškeré povrchové znečištění a jiné látky poškozující přilnavost, paronepropustné malířské nátěry a nátěry s nízkou přídržností k podkladu úplně odstraňte. Místa zasažená plísními nebo řasami očistěte a ošetřete přípravkem proti plísním Ceresit CT 99. Staré neomítnuté stěny, pevné omítky i paropropustné malířské nátěry zbavte prachu, omyjte tlakovou vodou s přísadkou odstraňovače nečistot Ceresit CT 98 a nechte zcela vyschnout. Velmi nasáklé podklady ošetřete hloubkovým základním nátěrem Ceresit CT 17 a nechte vyschnout minimálně 2 hodiny.

2. Zpracování výztužné tkaniny

Povrch desek dodatečně ukotvěte hmoždinkami a celý povrch desek důkladně očistěte od zbytků vlny.



CERESIT_CT190_4/2018

ZPRACOVÁNÍ

Ceresit CT 190 nasypete do odměřeného množství čisté studené vody a míchejte pomocí nízkootáčkového míchadla s míchacím nástavcem, dokud nezískáte hladkou hmotu bez hrudek. Počkejte cca 5 minut a znovu promíchejte.

1. Lepení desek z minerální vlny

Před vlastním nanášením lepicí malty vytvořte podkladovou vrstvu tak, že na celou plochu izolantu nanese te maltu v tenké vrstvě hladkou stranou hladítka. Následně lepicí maltu Ceresit CT 190 naneste zednickou lžící po obvodu desky v pásu o šířce 3-4 cm a v ploše desky vytvořte několik terčů o průměru asi 8 cm. Lepicí malta musí pokrýt min. 40% zadní strany lepené desky i podkladu. V případě použití lamel z minerální vlny nanášejte lepicí maltu celoplošně zubovým hladítkem o velikosti zubů 10-12 mm. Desky skládejte na sraz, bez mezer a spár, na vazbu tak, aby nikde neprobíhala průběžná svislá spára. Přilepené desky je nutno po vytvrzení malty (cca 3 dny) dodatečně kotvit talířovými hmoždinkami s kovovými trny k podkladové konstrukci.

2. Zpracování výztužné tkaniny

Před aplikací poslední vrstvy lepidla penetrujte desky maltou CT 190 tak, že nanese te tenkou vrstvu (tloušťka cca 1 mm) na povrch vláken. Po vyschnutí vrstvy, cca po 24 hod., začněte vytvářet výztužnou vrstvu se síťovinou. Maltu naneste na povrch desek zubovou stěrkou (velikost zubů 10 nebo 12 mm). Do čerstvé malty přiložte výztužnou tkaninu ze skelného vlákna (s přesahem jednotlivých pruhů 10 cm), rovnoměrně

vyhladíte a následně naneste druhou vrstvu malty a rovnoměrně vyhladíte tak, aby nebyla vidět. Maltu je možné aplikovat i mechanicky. Doporučený typ přístroje např. Wagner PC 15 nebo SPG Baumaschine PG 20, průměr trysky 10.

NEPŘEHLÉDNĚTE

Materiál zpracováváte v suchém prostředí při teplotě vzduchu a podkladu od +5 °C do +25 °C.

Výztužnou síť neaplikujte na stěnách silně zatížených slunečním zářením a zhotovenou vrstvu chráňte do jejího úplného vytvrzení před deštěm. Doporučujeme používat ochranné sítě na lešení. Nářadí a čerstvé zbytky malty odstraňte vodou, vytvrzený materiál lze odstranit pouze mechanicky. Ceresit CT 190 obsahuje cement a po smíchání s vodou reaguje alkalicky. Chraňte si pokožku a oči! Skladujte mimo dosah dětí! Výrobek je součástí kontaktních systémů zateplení budov Ceresit Ceretherm.

První pomoc: Při kontaktu s pokožkou ji omyjte vodou a mýdlem, ošetřete vhodným regeneračním krémem. Při vniknutí do očí je vyplachujte pod tekoucí vodou asi 15 minut a vyhledejte lékaře. Při požití vypláchněte ústní dutinu, vypijte 1–2 sklenice vody a vyhledejte lékaře. Bližší informace o produktu naleznete v bezpečnostním listu produktu.

SKLADOVÁNÍ

Do 12 měsíců od data výroby při skladování v suchých podmínkách, na paletách, v originálních a neporušených obalech. **Chraňte před mrazem a přímým slunečním zářením!**

BALENÍ

25kg papírový pytel

OBALY A LIKVIDACE ODPADU

Balení předáváte k recyklaci jen beze zbytku vyprázdněné. Vytvrzený produkt odevzdejte v místě sběru odpadu, nevytvrzený produkt odevzdejte v místě sběru zvláštního/nebezpečného odpadu. Kód druhu odpadu: 170101 Beton.

UPOZORNĚNÍ:

Veškeré tyto informace vycházejí z našich dlouhodobých znalostí a zkušeností. Vzhledem k rozdílným podmínkám při realizaci a množství použitých materiálů slouží naše písemné a ústní poradenství pouze jako nezávazné doporučení. V případě pochybností a nepříznivých podmínek doporučujeme udělat vlastní zkoušky, popřípadě si vyžádat odbornou technickou konzultaci. Uveřejněním těchto informací o výrobku ztrácíte všechny dříve uveřejněné informace svoji platnost.

TECHNICKÉ ÚDAJE

Báze:	cementová kombinace s minerálními plnivými a modifikátory
Sypná hmotnost:	cca 1,3 kg/dm ³
Poměr míchání:	6,5 - 7,0 l vody na 25 kg
Doba zpracování:	do 90 min.
Teplota zpracování:	od +5 °C do +25 °C
Odolnost proti tlaku:	≥ 20 N/mm ² (CS IV) podle EN 1015-11:2001+A1:2007
Savost po 24 hod.:	< 0,5 kg/m ² podle ETAG 004
Koeficient pohlcování zvuku v systému Ceresit Ceretherm Wool Garage:	a _w = 0,85 (L) absorpce Třídy B
Odhad přirozeného záření:	v souladu s parametry Směrnice ITB č. 234/2003
Orientační spotřeba:	
- lepení desek	cca 5,0 kg/m ²
- penetrační vrstva	cca 1,0 kg/m ²
- výztužná vrstva	cca 4,0 kg/m ²
- vyrovnání výztužné vrstvy:	cca 1,0 kg/m ²
Přidržitost podle ETAG 004:	
- k betonu	> 0,25 MPa
- k minerální vlně	> 0,08 MPa
Požární klasifikace podle EN 13501-1:	
A1 v systémech:	Ceresit Ceretherm Wool Garage
A2-s1, d0 v systémech:	Ceresit Ceretherm Wool Classic, Ceresit Ceretherm Wool Premium



Distributor:
HENKEL ČR, spol. s r.o.,
 U Průhonu 10, 170 04 Praha 7
 tel.: 220 101 101, fax: 220 101 407
 www.ceresit.cz
 e-mail: info@ceresit.cz

Kvalita pro profesionály