

Čisticí čerpadla

- pro odstraňování kotelního kamene
- pro odstraňování okují
- pro odrezování
- pro konečnou neutralizaci

NÁVOD K POUŽITÍ ČISTICÍHO ČERPADLA SEZNAM KOMPONENTŮ A NÁHRADNÍCH DÍLŮ

BOY C 15 MATIC, C 30 MATIC

Zařízení v souladu s normami č. 72/23/CE, 89/366CE, 89/392/CE a jejich dodatky.

Naplňte nádrž dostatečným množstvím roztoku, při kterém bude čerpadlo i za chodu ponořeno. Ponoření čerpadla za chodu kontrolujte.

TEPLOTA ČISTICÍHO ROZTOKU NESMÍ PŘEKROČIT 50° C.

Připojte konce přívodních hadic k zařízení, které má být vyčištěno, v případě potřeby použijte závitové nástavce. Přívodní kabel připojte k jednofázovému napětí 230 V.

Za chodu musí být sejmuto víčko nádrže, aby mohly unikat plyny vzniklé při čištění. Kontrolujte zda množství pěny nepřekračuje maximální povolenou hladinu náplně.

Pokud použijete model MATIC s přepínačem směru toku, je možné odstraňovat nečistoty z obou vstupů okruhu, s možností naprogramování průběhu odstraňování usazenin a doby propláchnutí protiproudem. Takto je možno čistit trubky, které jsou téměř úplně zanesené a čas čištění se podstatně zkrátí. Čištění můžeme považovat za ukončené, pokud se již netvoří bublinky a roztok je stále kyselý.

NENECHÁVEJTE ČISTICÍ ROZTOK V NÁDRŽI ČERPADLA PO UKONČENÍ ČISTICÍHO PROCESU.

Jestliže se čerpadlo nějakou dobu nepoužívá, propláchněte jej čistou vodou.

Toto zařízení je vyrobeno z vysoce kvalitních, kyselinám odolných materiálů a prošlo náročnými provozními zkouškami. Abyste se vyhnuli jakýmkoliv provozním nebo bezpečnostním problémům, dodržujte všechny výše uvedené instrukce. Při objednávce náhradních dílů uvádějte vždy typ čerpadla, jeho výrobní číslo, číslo pozice dílu, jeho popis a požadované množství.



LIKVIDACE ELEKTRICKÝCH A ELEKTRONICKÝCH ZAŘÍZENÍ
se řídí zákonem č. 185/2001 Sb. o odpadech.

Tento symbol označuje, že s výrobkem nemá být nakládáno jako s domovním odpadem.
Výrobek by měl být předán na sběrné místo, určené pro takováto elektrická zařízení.

IVAR CS, spol. s r. o.

Sídlo: Vaničkova 5, 160 17 Praha 6,

Provozovna: Velvarská 9, Podhořany, 277 51 Nelahozeves II;

Tel.: +420 315 785 211-2; Fax: +420 315 785 213-4; www.ivarcs.cz;

info@ivarcs.cz; zumr@ivarcs.cz; katka@ivarcs.cz

Datum: 7.6.2006

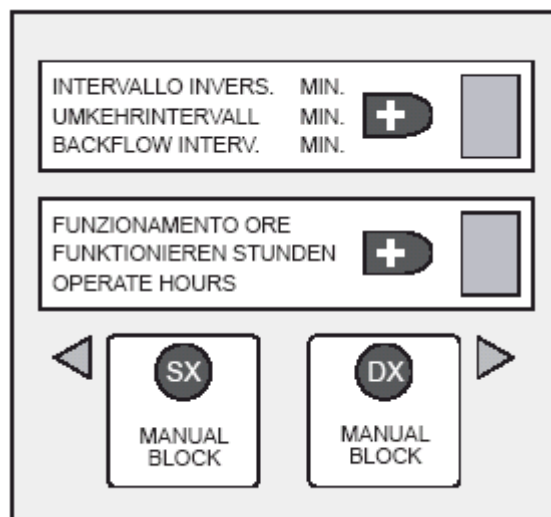
Programování

Čerpadlo se spouští pomocí spínače umístěného na čerpadle.

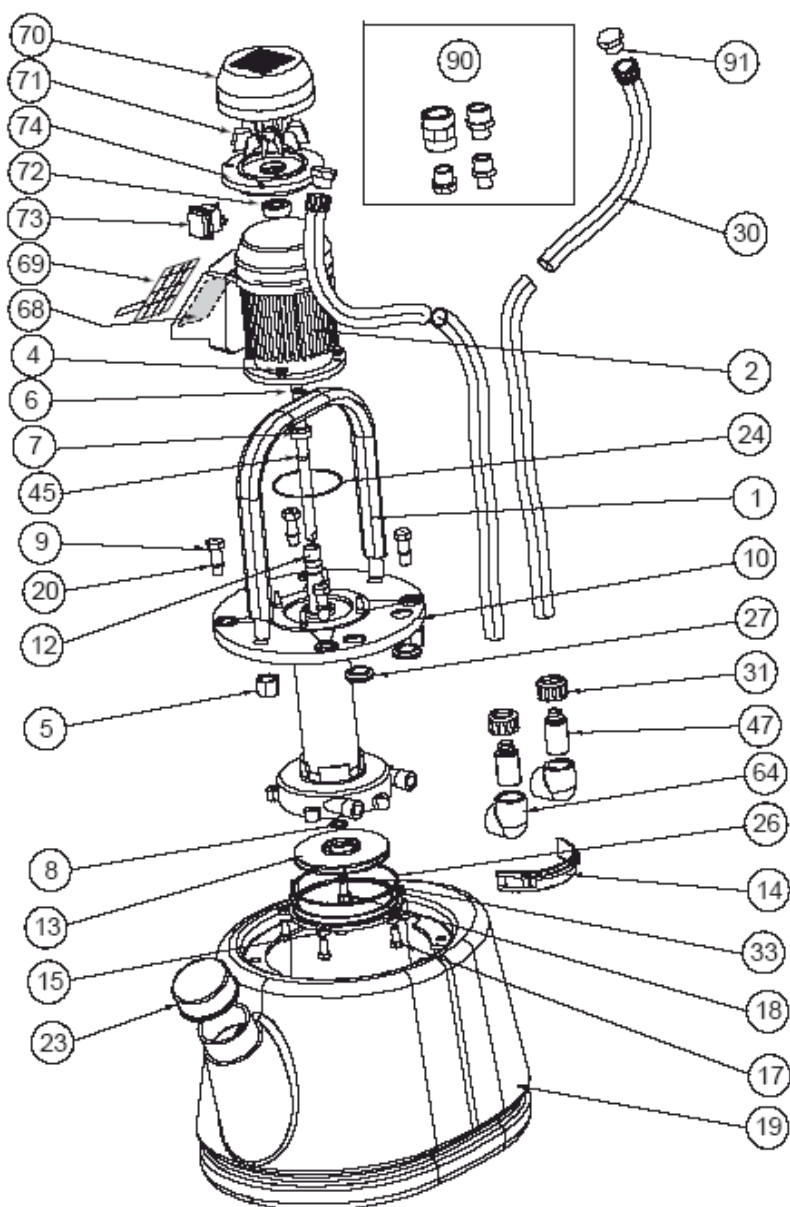
Když je čerpadlo spuštěno, začne blikat kontrolka ‚OPERATE HOURS‘ (PROVOZNÍ DOBA), výchozí hodnota je na 0; stiskněte tlačítko SX nebo DX pro ruční spuštění čerpadla; na displeji se zobrazí hodnota 1.

Pro automatické naprogramování čerpadla postupujte dle následujících instrukcí:

- 1) Po stisknutí tlačítka + u "BACKFLOW INTERV. MIN" (INTERVAL PROVÁDĚNÍ PROPLACHU) se na displeji objeví hodnota 1; to znamená, že proplach protiproudem bude prováděn každou 1 minutu.
- 2) Pro změnu této hodnoty stiskněte jednou tlačítko +, hodnota začne blikat; teprve nyní je možné, znovu pomocí tlačítka +, provádět zvýšení této hodnoty až na hodnotu 9. Po uplynutí 3 sekund je tato hodnota automaticky potvrzena.
- 3) Hodnota na displeji se průběžně snižuje dle počtu zbývajících minut. Pro zobrazení skutečné hodnoty nastavené na počátku podržte stisknuté tlačítko + po dobu 1 minuty, skutečná hodnota začne blikat.
- 4) Změnu provozní doby ("OPERATE HOURS") lze provést obdobným způsobem jako nastavení intervalu provádění proplachu, tzn. tlačítkem +, avšak u "OPERATE HOURS" (PROVOZNÍ DOBA), dále postupujte dle pokynů v bodech 2) a 3).
- 5) Pokud během automatického provozu stisknete dvakrát po sobě tlačítko SX nebo DX, přejdete do ručního režimu.
- 6) Po uplynutí doby nastavené na displeji jako provozní doba "OPERATE HOURS", čerpadlo přestane pracovat, displej se rozbliká a ukazuje hodnotu 0.
- 7) Pro znovuspuštění čerpadla stiskněte DX nebo SX; čerpadlo zahájí provoz v ručním režimu a na displeji provozní doby ("OPERATE HOURS") se objeví hodnota 1.

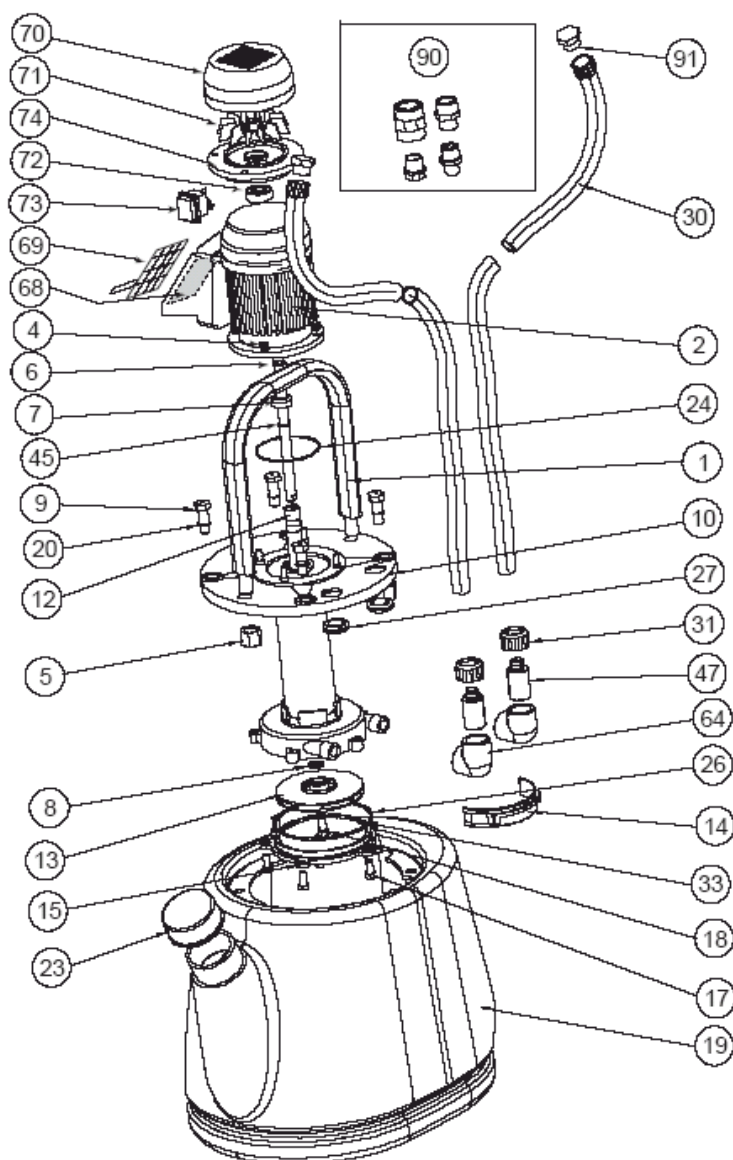


Model BOY C 15 MATIC



- | | | | |
|------------|-----------------------------|------------|------------------------------------|
| 1. | Kovová rukojeť | 26. | O-kroužek krytu filtru |
| 2. | Motor 230 V / 50 Hz | 27. | Průvlačnice pro přírubu |
| 4. | Mosazná matice M 6 | 30. | Průhledná hadice 2 m + fitink 1/2" |
| 5. | Těsnicí kroužek matice M 16 | 31. | Kroužek 3/4" |
| 6. | Těsnicí kroužek | 33. | O-kroužek, šroub oběžného kola |
| 7. | Podložka | 45. | O-kroužek k motýlkovému ventilu |
| 8. | O-kroužek oběžného kola | 47. | Fitink potrubí 3/4" x 16 |
| 9. | Šroub, M 12 | 64. | Koleno 3/4" |
| 10. | Příruba + Tělo čerpadla | 68. | Elektronická karta |
| 12. | Plášť hřídele | 69. | Klávesnice |
| 13. | Oběžné kolo | 70. | Kryt ventilátoru motoru |
| 14. | Uzávěr | 71. | Ventilátor motoru |
| 15. | Víko filtru | 72. | Těsnění kuličkového ložiska |
| 17. | Šroub, M 8 | 73. | Spínač |
| 18. | Šroub | 74. | Příruba motoru |
| 19. | Nádrž | 75. | Šroub krytu ventilátoru |
| 20. | O-kroužek, šroub 12 M | 90. | Závitové nástavce |
| 23. | Víčko nádrže | 91. | Fitink potrubí 1/2" |
| 24. | O-kroužek příruby motoru | | |

Model BOY C 30 MATIC



- | | | | |
|------------|-----------------------------|------------|------------------------------------|
| 1. | Kovová rukojeť | 26. | O-kroužek krytu filtru |
| 2. | Motor 230 V / 50 Hz | 27. | Průvlačnice pro přírubu |
| 4. | Mosazná matice M 6 | 30. | Průhledná hadice 2 m + fitink 1/2" |
| 5. | Těsnicí kroužek matice M 16 | 31. | Kroužek 3/4" |
| 6. | Těsnicí kroužek | 33. | O-kroužek, šroub oběžného kola |
| 7. | Podložka | 45. | O-kroužek k motýlkovému ventilu |
| 8. | O-kroužek oběžného kola | 47. | Fitink potrubí 3/4" x 16 |
| 9. | Šroub, M 12 | 64. | Koleno 3/4" |
| 10. | Příruba + Tělo čerpadla | 68. | Elektronická karta |
| 12. | Plášť hřídele | 69. | Klávesnice |
| 13. | Oběžné kolo | 70. | Kryt ventilátoru motoru |
| 14. | Uzávěr | 71. | Ventilátor motoru |
| 15. | Víko filtru | 72. | Těsnění kuličkového ložiska |
| 17. | Šroub, 8 M | 73. | Spínač |
| 18. | Šroub | 74. | Příruba motoru |
| 19. | Nádrž | 75. | Šroub krytu ventilátoru |
| 20. | O-kroužek, šroub 12 M | 90. | Závitové nástavce |
| 23. | Víčko nádrže | 91. | Fitink potrubí 1/2" |
| 24. | O-kroužek přírubby motoru | | |

Upozornění!

Pro správný chod čerpadel doporučujeme používat výrobky firmy GEL.

Látky pro proplachování kotlů:



- D.E.** – Koncentrovaný roztok pro proplachování systému, silný účinek pro tepelné výměníky a soustavy.
- D.P.** – Koncentrovaný roztok pro proplachování systému, (nevypařuje se), snížená účinnost tepelných výměníků a soustav.
- P.** – Koncentrovaný prášek pro proplachování systému (proti korozi, nevypařuje se), vhodný pro tepelné výměníky a soustavy.
- P.Z.** – Koncentrovaný prášek pro proplachování systému (proti korozi, nevypařuje se), vhodný pro tepelné výměníky a soustavy, speciální prostředek na pozinkované části.

- N.** – Neutralizující prášek k odstranění zbytkové kyselosti po propláchnutí zařízení a tepelných výměníků. Je vhodný také k neutralizaci kyselých roztoků užívaných k proplachování před odtokem do vypusti.
- E.** – Koncentrovaný roztok pro proplachování systému, silný účinek pro tepelné výměníky a soustavy.
- L.Z.** – Koncentrovaný prášek pro proplachování systému (proti korozi, nevypařuje se), vhodný pro tepelné výměníky a soustavy, speciální prostředek pro pozinkované povrchy.
- Eco** – Ekologický roztok k proplachování systému pro tepelné výměníky a soustavy.